

Desafío

Con el aumento del uso de la bicicleta, las colisiones entre ciclistas y otros usuarios de la vía pública son cada vez más frecuentes, especialmente en carreteras mixtas y en las intersecciones.

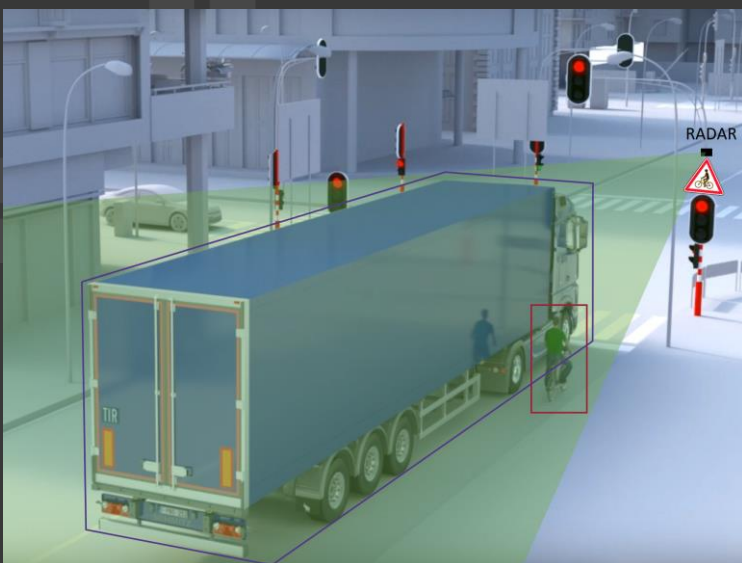
De las colisiones que se producen cada año, los accidentes de ciclistas en los ángulos muertos de los vehículos grandes son los más problemáticos en términos de lesiones.

Para hacer frente a este problema, Karrus ha desarrollado una solución de señalización dinámica para alertar a ciclistas y conductores de camiones del riesgo que supone la presencia de ciclistas en estos ángulos muertos.

Resultados

La solución para señalar la presencia de usuarios no motorizados que se aproximan a las intersecciones reduce las colisiones y mejora la comodidad de todos los usuarios.

El radar ha demostrado su capacidad para detectar el 100% de los usuarios que se aproximan y su adaptabilidad a las distintas condiciones del lugar.



Karrus es responsable del diseño, la instalación y la puesta en servicio de los equipos. Se utilizan vehículos de prueba para la aceptación del sistema con el cliente. No es necesario recalibrar ni realizar tareas de mantenimiento tras la puesta en servicio. Es posible personalizar los paneles LED para cada emplazamiento.

Solución

El sistema de aviso de ángulo muerto para bicicletas utiliza tecnología de radar smartmicro para detectar las bicicletas que se aproximan a un cruce e ilumina automáticamente una señal LED para advertir a los interesados. La tecnología de radar puede detectar tanto bicicletas como ciclomotores cuando se aproximan y/o parados. La distancia de detección puede ajustarse de 2 m a 150 m para hacer frente a distintos casos.



El radar y la señal se instalan en intersecciones consideradas peligrosas. También es posible instalar el sistema de forma temporal, por ejemplo en zonas donde hay obras que aumentan el tráfico de camiones durante un periodo de tiempo.

El sistema funciona de forma autónoma. Es reactivo al flujo de tráfico y no requiere mantenimiento.

También puede conectarse por cable o 4G a un servidor que recoja los datos de tráfico de la intersección y elabore una base de datos de situaciones de accidente en las que estén implicados ciclistas y vehículos pesados o ligeros. La detección de ciclistas y camiones por radar es una solución probada.

La instalación y configuración del sistema es rápida y sencilla.

La IU suministrada permite visualizar in situ las detecciones en tiempo real para asegurarse de que el sistema está correctamente calibrado.

